

## NEW DUAL DISCHARGE UNIT COOLERS FOR COLD ROOMS

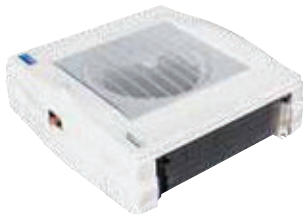
- Highest energy efficiency with EC fans as standard equipment
- Great flexibility thanks to two-speed fan
- Less noise for all applications
- New structure in highly resistant synthetic material





● **FHD** 

**1,5 ÷ 81,9 kW - 127 models**



S = high speed 1100 rpm  
L = low speed 870 rpm

Modello	Type	FHD (3= 3,0 mm)	711-3		712-3		721-3		722-3		732-3		742-3		
			S	L	S	L	S	L	S	L	S	L	S	L	
Potenza	(R404A)	TC 2,5 °C ΔT1 10K	W	3800	3350	5350	4550	7650	6750	10750	9150	15900	13650	19800	17300
Capacity		TC 0 °C (ΔT1 8 K)	W	2800	2470	3940	3350	5630	4970	7910	6730	11700	10050	14570	12730
Portata aria	Air quantity	m³/h	1800	1400	1800	1400	3600	2800	3600	2800	5400	4200	7200	5500	
Freccia d'aria	Air throw	m	11	8	11	8	12	10	12	10	14	11	15	11	
Classe energetica	Energy class		A	A++	A+	A++	A	A++	A+	A++	A+	A++	A+	A++	
Superficie esterna	External surface	m²	19,2		19,2		38,4		38,4		57,6		76,8		
Superficie interna	Internal surface	m²	0,7		1,3		1,3		2,6		3,8		5,1		
Peso	Weight	kg	22,8		24,3		38,8		41,5		58,9		76,3		

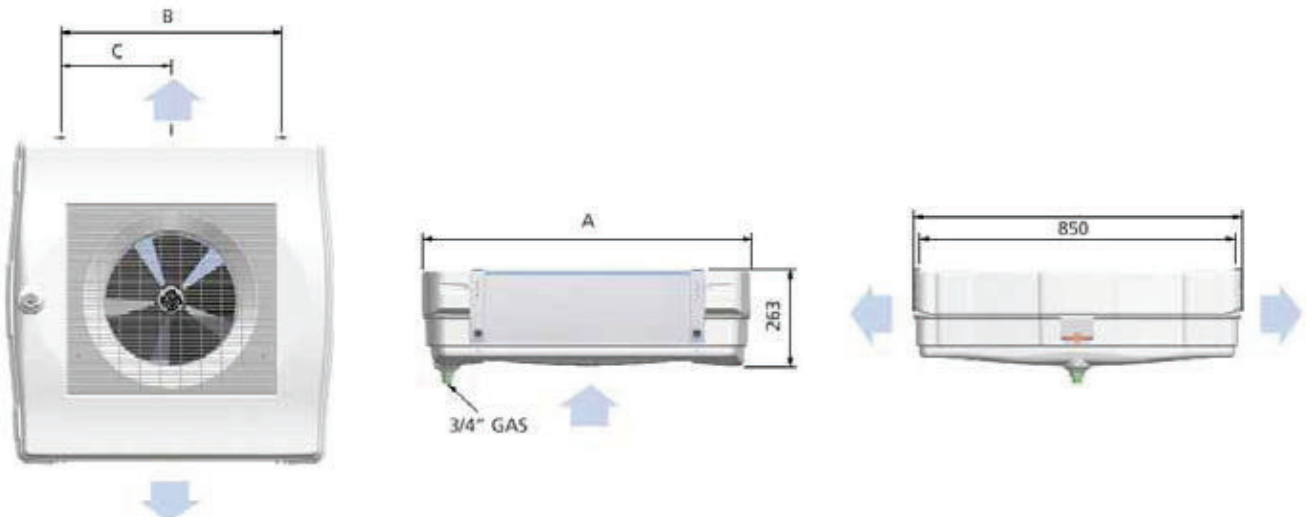
Modello	Type	FHD (4= 4,5 mm)	811-4		812-4		821-4		822-4		832-4		842-4		
			S	L	S	L	S	L	S	L	S	L	S	L	
Potenza	(R404A)	TC 2,5 °C ΔT1 10K	W	3100	2750	4550	4000	6200	5500	9100	7950	13750	12050	17650	15600
Capacity		TC 0 °C (ΔT1 8 K)	W	2280	2020	3350	2940	4560	4050	6700	5850	10120	8870	12990	11480
Portata aria	Air quantity	m³/h	1900	1500	1900	1500	3800	2900	3800	2900	5700	4400	7600	5900	
Freccia d'aria	Air throw	m	11	9	11	9	13	10	13	10	14	11	15	12	
Classe energetica	Energy class		A	A++	A+	A++	A	A++	A+	A++	A+	A++	A+	A++	
Superficie esterna	External surface	m²	13,1		13,1		26,2		26,2		39,3		52,4		
Superficie interna	Internal surface	m²	0,7		1,3		1,3		2,6		3,8		5,1		
Peso	Weight	kg	20,8		22,3		34,9		37,6		53,0		68,5		

Modello	Type	FHD (7= 7,0 mm)	911-7		912-7		921-7		922-7		932-7		942-7		
			S	L	S	L	S	L	S	L	S	L	S	L	
Potenza	(R404A)	TC 2,5 °C ΔT1 10K	W	2200	2000	3450	3050	4400	4000	6850	6100	10550	9350	13900	12400
Capacity		TC 0 °C (ΔT1 8 K)	W	1620	1470	2540	2240	3240	2940	5040	4490	7760	6880	10230	9130
Portata aria	Air quantity	m³/h	2000	1600	2000	1600	4000	3100	4000	3100	6000	4700	8000	6200	
Freccia d'aria	Air throw	m	12	9	12	9	14	11	14	11	15	12	16	13	
Classe energetica	Energy class		B	A++	A+	A++	B	A++	A+	A++	A+	A++	A+	A++	
Superficie esterna	External surface	m²	8,7		8,7		17,5		17,5		26,2		34,9		
Superficie interna	Internal surface	m²	0,7		1,3		1,3		2,6		3,8		5,1		
Peso	Weight	kg	19,3		20,8		31,9		34,6		48,4		62,4		

### DATI COMUNI / COMMON DATA

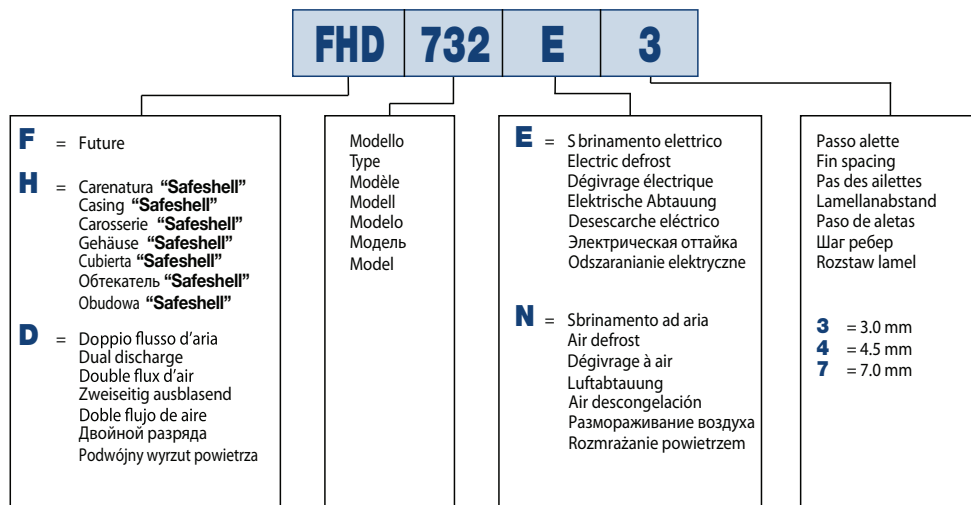
			S	L	S	L	S	L	S	L	S	L	S	L	
Ventilatori	Fans	ø 350 mm	1 o		1 o		2 oo		2 oo		3 ooo		4 oooo		
Assorbimento motori	Motor power consumption	1~230 V 50 Hz	W	82	40	82	40	164	80	164	80	246	120	328	160
			A	0,7	0,4	0,7	0,4	1,4	0,8	1,4	0,8	2,1	1,2	2,8	1,6
Sbrinamento	Defrost	E 230 V	1800		1800		3200		3200		4700		6200		
Volume circuito	Circuit volume	dm³	1,1		2,3		2,1		4,2		6,1		7,9		
Potenza sonora	Sound power level	db (A)	70	63	70	63	73	66	73	66	75	68	76	69	
Dimensioni	Dimensions	mm	12/22		12/28		12/28		16/35		16/35		16/35		
		A mm	888		888		1443		1443		1998		2553		
		B mm	596		596		1151		1151		1706		2261		
		C mm	-		-		-		-		-		1130		

Ventilatore elettronico a 2 velocità (S=1100 rpm, L=870 rpm), per collegamento vedere istruzioni di montaggio.  
2 speed electronic fan (S=1100 rpm, L=870 rpm): see assembly instructions for connections.





Esempio di ordinazione / Exemple de commande / Ordering example / Typenschlüssel / Ejemplo de pedido  
Пример заказа / Nomenclatura



Disponibili anche versioni per:  
Versions available:  
Versions disponibles pour:  
Verfügbare Versionen:  
Versiones disponibles:  
Доступные версии:  
Dostępne wersje na:

GLYCOL

NH<sub>3</sub>

CO<sub>2</sub>