

DELTA



Références Sauermann®

DP10CE01UN23 (80x50)
(RAL9010)

DP10CE02UN23 (80x60)
(RAL9001)

sauermann®

Delta Pack

Pour climatiseurs muraux ayant
un raccordement frigorifique
d'un Ø max de :
1/4" – 1/2" isolé (80x50) blanc
3/8" – 5/8" isolé (80x60) crème



Scanner ce code QR pour atteindre
la fiche technique du produit.

80 x 50
mm

80 x 60
mm



NEW

Design épuré dans 2 coloris, crème et blanc
Pose facile : Kit complet incluant la nouvelle pompe
Si-10 UNIVERS

Les Points Forts



Installation facile

- Ensemble prêt à poser incluant tous les accessoires utiles au montage.
- Positionnement intuitif du coude.



Fiabilité démontrée

- Technologie exclusive.
- Débit élevé: 20l/h, temps de fonctionnement réduit et durée de vie accrue.
- «Drain Safe Device» monté sur le tube de refoulement.



Fonctionnement très silencieux

- < 22 dBA.
- Coude muni de mousse à haut pouvoir isolant acoustique permettant le montage sur des cloisons amovibles de bureau.
- Tube de refoulement isolé (anti-vibration et anti-condensation).



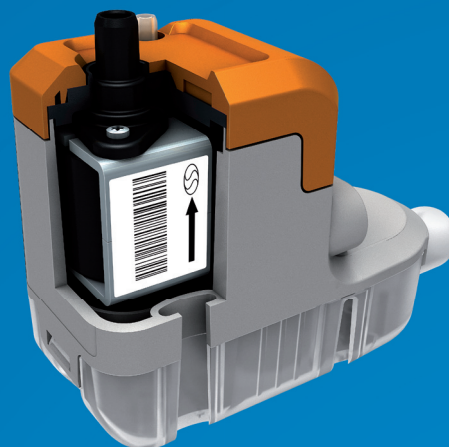
Maintenance rapide de la pompe

- Prise électrique débrochable.
- Réservoir transparent et démontable.



CONTENU DU KIT

- Pompe à piston monobloc Si-10 UNIVERS'L avec :
 - Détecteur intégré.
 - Tube PVC transparent Ø int. 6mm – L : 1 m, isolé par une mousse sur 800 mm, équipé d'un accessoire «Drain Safe Device» (ACC00216).
- Câble débrochable de 1,5 m: 2 fils d'alimentation, 2 fils de contact de sécurité.
- Coude en 2 parties (base et couvercle).
- Goulotte de 750 mm.
- Passage de plafond (recouvrant le trou dans le faux-plafond).
- Pièce de jonction Coude / Goulotte.
- Pièce de jonction Coude / Split, en caoutchouc.
- Tuyau souple de 500mm - Ø int. 15mm (raccordement au split).
- Tube d'évent.
- 6 Vis et chevilles de fixation de la goulotte et du coude.
- 2 Colliers de serrage.



Accessoires Sauermann® recommandés

ACC 00105,
ACC 00150

Tube PVC transparent, Øint. 6mm (1/4")
ACC 00105 : 5m
ACC 00150 : 50m

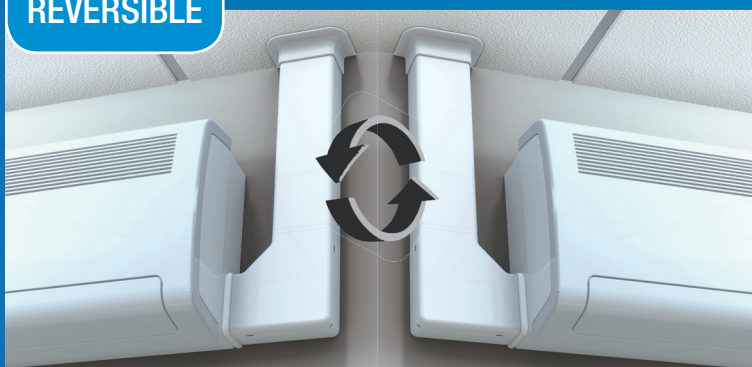


ACC 00205

Raccord d'évacuation auto étanche
Øint. 1/4" (6 mm)
Lot de 6

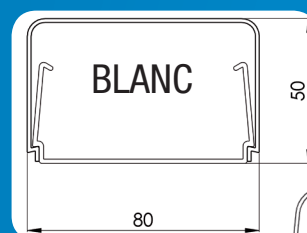


REVERSIBLE



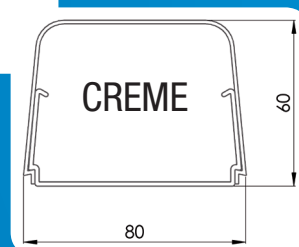
BLANC

DEUX TAILLES
DISPONIBLES



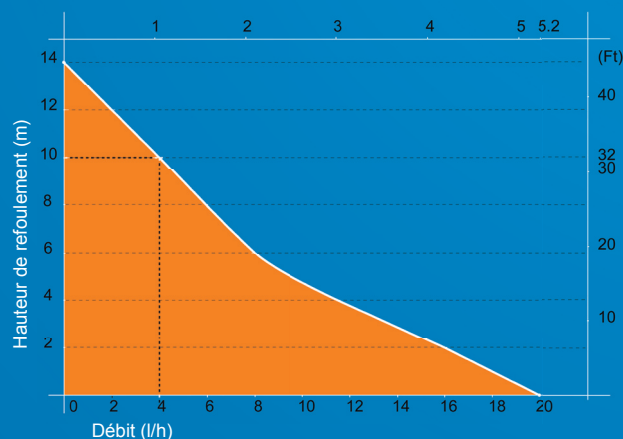
DEUX TEINTES
DISPONIBLES

CREME



DEBITS REELS (l/h)

Hauteur de refoulement	Longueur totale de la tuyauterie (Øint. 6mm)			
	5m	10m	20m	30m
0m	20	19	18	17
2m	16	15	14	13,5
4m	11,5	11	10,5	10
6m		8,5	7,5	6,5
8m		6	5	4
10m		4	3,5	2,5



sauermann®

www.sauermannpumps.com



SAUERMANN

Parc d'activités de l'Orée de Chevry, Route de Férolles
77173 Chevry Cossigny / France

Tel. : (+33) 1 60 62 06 06 Fax : (+33) 1 60 62 34 70

E-mail : info@sauermann.fr